

# WZÓR dla OSOBY FIZYCZNEJ – 07c WZB

**Jan i Janina Kowalscy**

(Nazwisko i Imię)

***Pisz, dnia 19.12.2016 r.***

(Miejscowość i data)

**zam. Pisz, ul.Lipowa 54/7**

**Starosta Piski  
ul. Warszawska 1  
12-200 Pisz**

## ZGŁOSZENIE OBIEKTU

Zgodnie z art. 29ust. 1 pkt 2 oraz art. 30 ust. 1 ustawy z dnia 07 lipca 1994r. – Prawo budowlane (j.t. Dz. U. z 2016r., poz. 290 z późn. zm.) zgłaszam zamiar wykonania robót budowlanych na nieruchomości oznaczonej numerem ewidencyjnym gruntów (działka/ki)... **654...** położonej/nych obręb **Pisz** gm. **Pisz**

### Charakterystyka, zakres i sposób wykonywania robót:

1. ***Wolnostojący parterowy budynek gospodarczy***.....
2. Wymiary zewnętrzne obiektu: dł - ...**7,00m**, szerokość - **5,00m**, wys. - ...**5,00m**.....
3. Szczegółowy opis robót budowlanych:  
Fundament betonowy zagłębiony w gruncie - ...**1,20m**.....  
Cokół o wys. - **30cm**, wykonany z **klinkieru**  
konstrukcja obiektu: **Murowany, otynkowany w kolorach jasnych. Dach dwuspadowy o konstrukcji drewnianej pokryty dachówką ceramiczną w kolorze ceglastym (czerwonym) o kącie nachylenia 35°**.....
4. Sposób wykonywania robót: **sposobem gospodarczym**
5. Powierzchnia działki: ..... **850m<sup>2</sup>** ...
6. Termin rozpoczęcia robót: ..... **05 kwietnia 2017 rok.**

**Oświadczam, że łączna liczba budynków gospodarczych (tym garaż, altana, oranżeria, ganek) nie przekracza dwóch na 500m<sup>2</sup> powierzchni działki.**

**Uwaga !** Do wykonania robót można przystąpić, jeżeli w terminie 21 dni od dnia zgłoszenia Starostwo Powiatowe w Piesz nie wniesie sprzeciwu i nie później niż po upływie 3 lat od określonego w zgłoszeniu terminu ich rozpoczęcia.

### Do zgłoszenia dołącza się:

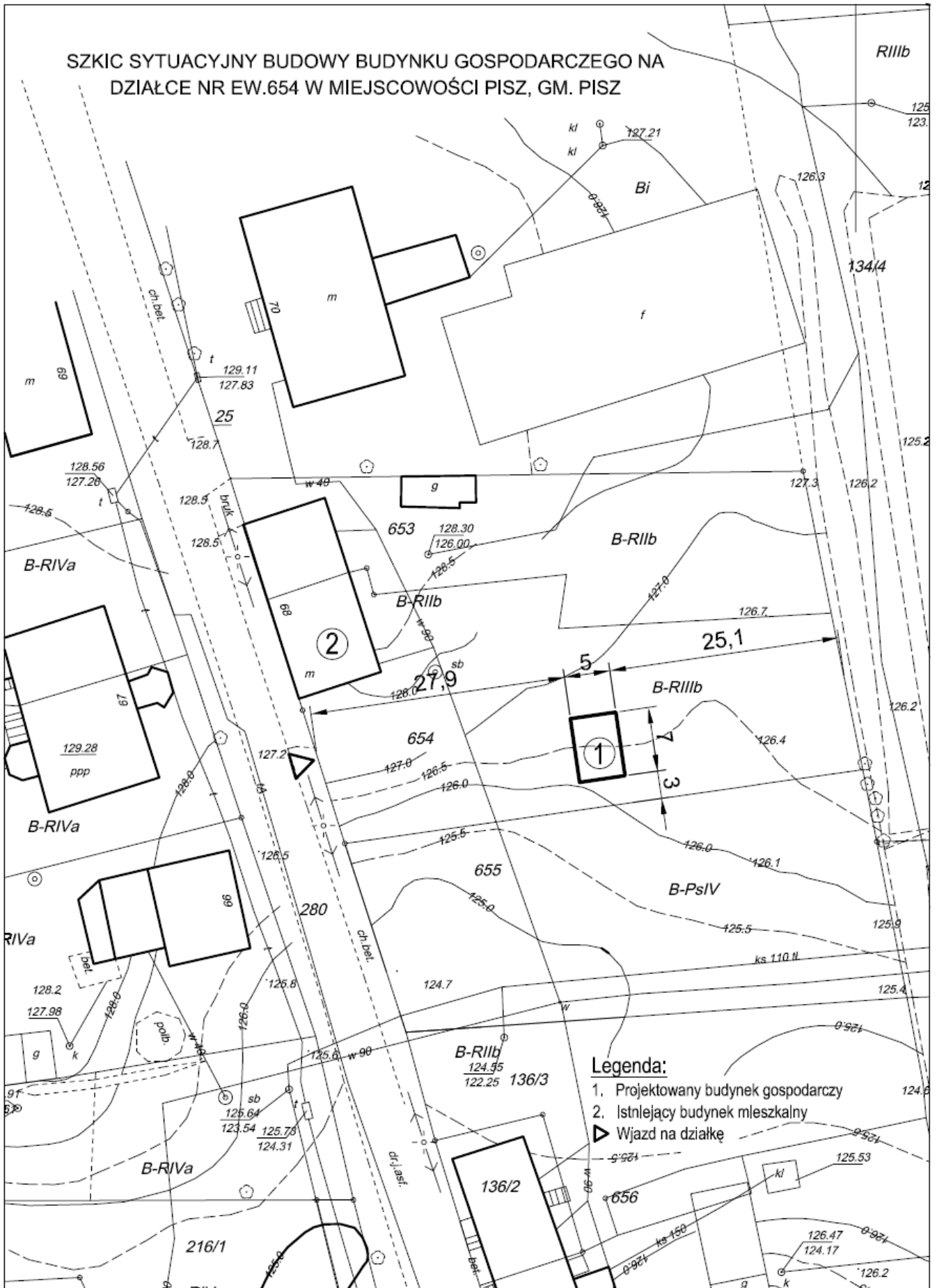
1. Plan sytuacyjny sporządzony na odbitce z mapy zasadniczej w skali 1:500 lub 1:1000 (w razie ich braku na kopii mapy ewidencyjnej w skali 1:1000),
2. oświadczenie, złożone pod rygorem odpowiedzialności karnej, o posiadanym prawie do dysponowania nieruchomością na cele budowlane druk B-3,
3. w zależności od potrzeb, odpowiednie szkice lub rysunki, a także pozwolenia i uzgodnienia wymagane odrębnymi przepisami
4. Inne .....

**Jan Kowalski Janina Kowalska**

(podpis wnioskodawcy)

**Wszystkie kserokopie dokumentów należy potwierdzić za zgodność z oryginałem**

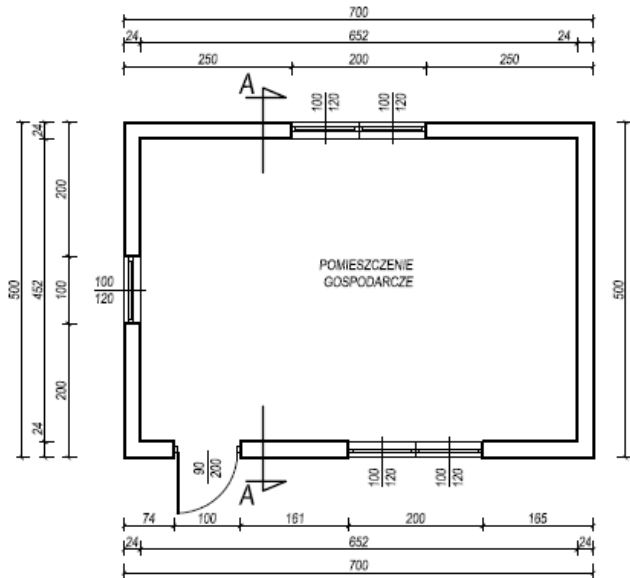
SZKIC SYTUACYJNY BUDOWY BUDYNKU GOSPODARCZEGO NA  
DZIAŁCE NR EW.654 W MIEJSCOWOŚCI PISZ, GM. PISZ



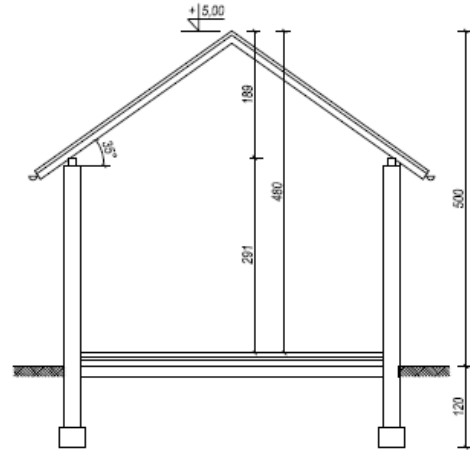
# PRZYKŁADOWE RYSUNKI - ZAŁĄCZNIK DO ZGŁOSZENIA ZAMIARU BUDOWY BUDYNKU GOSPODARCZEGO DO 35m<sup>2</sup>

Budynek gospodarczy, parterowy o pow. zabudowy 35m<sup>2</sup>, fundamenty betonowe, ściany murowane - cegła ceramiczna, szczyty obite deskami na ruszcie, ściany z jednej strony granicy bez otworów, dach dwuspadowy kryty dachówką ceramiczną w kolorze ceglonym - spadek na własną działkę.

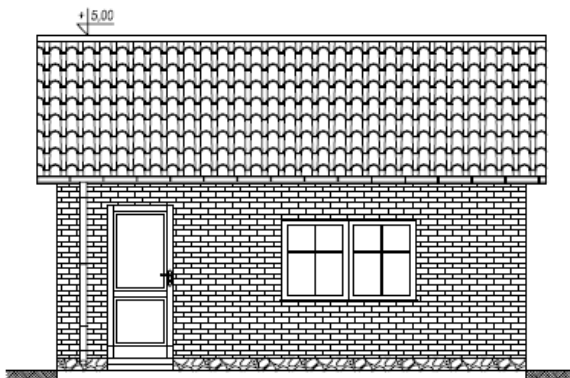
### RZUT PRZYZIEMIA



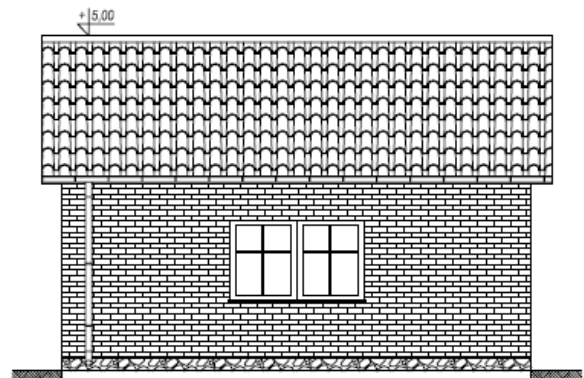
### PRZEKRÓJ A-A



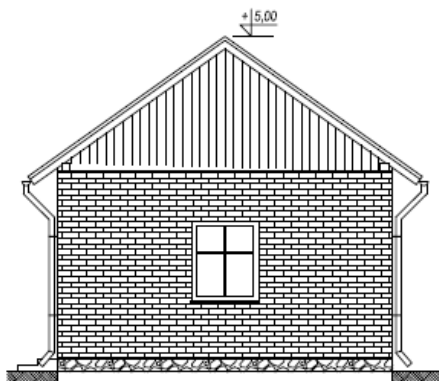
### ELEWACJA ZACHODNIA



### ELEWACJA WSCHODNIA



### ELEWACJA PÓŁNOCNA



### ELEWACJA POŁUDNIOWA

